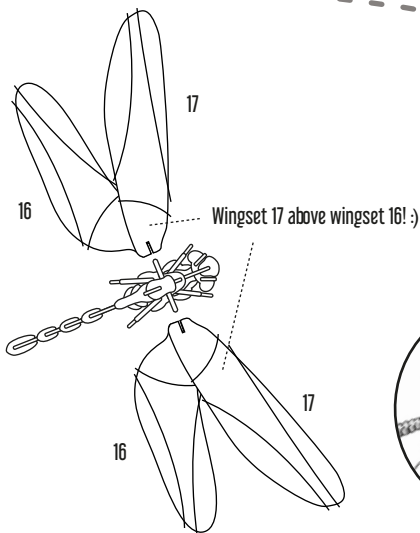
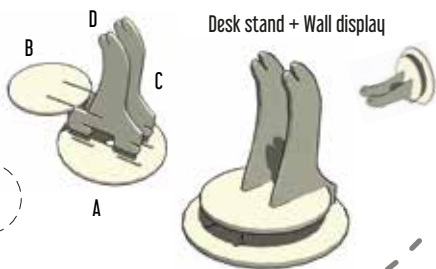
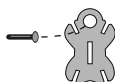
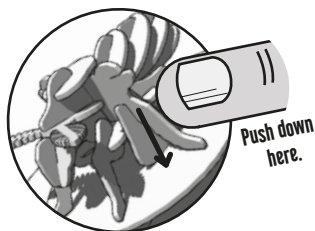
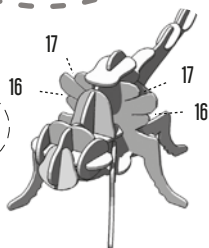


Clean hands in this stage will be very convenient for a nice final result :-)

3

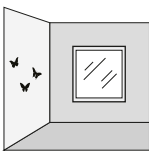


4



Use the desk stand / wall display or install directly on the wall using this hole for nails.

Install close to a window for best metallic effect



Presentation tip:

Finished your sculptures? Mount onto the wall, with or without the included display panels or even better... find a photo/mirror/painting frame and create your own unique display for the insects. Check out #assembli and our website to discover some examples and inspiration.

Nr. 2



Insects.

Anisoptera dragonfly

Instruction sheet Read first!

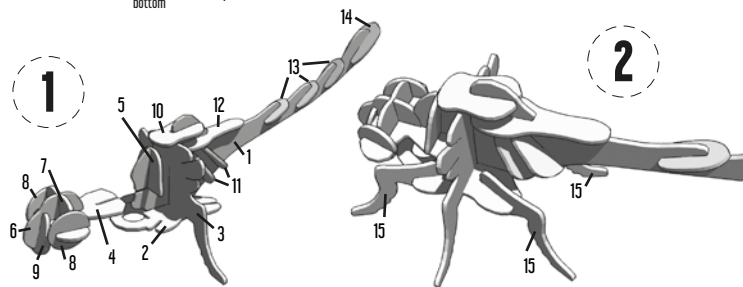
Important! The cardboard and paper parts are fragile so please work carefully, don't squeeze or force the parts for best result. Start with building the cardboard skeleton frames. The illustrations will lead you through the process.



Find French & German instructions and some assembling video's for more visual inspiration on our website.

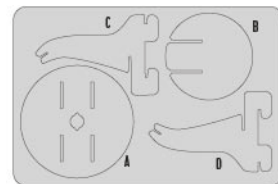


Note for the metallic paper parts: When removed, bend them only a little bit to curl the part lightly to reach the desired effect.



1

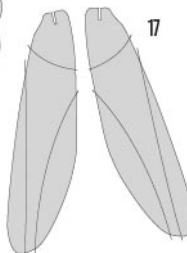
2



Spare



16



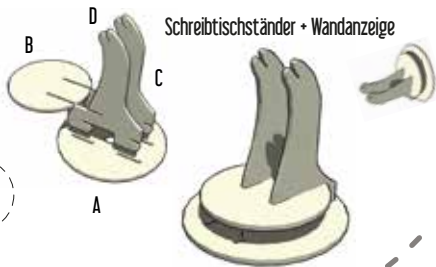
17

Others in the collection:

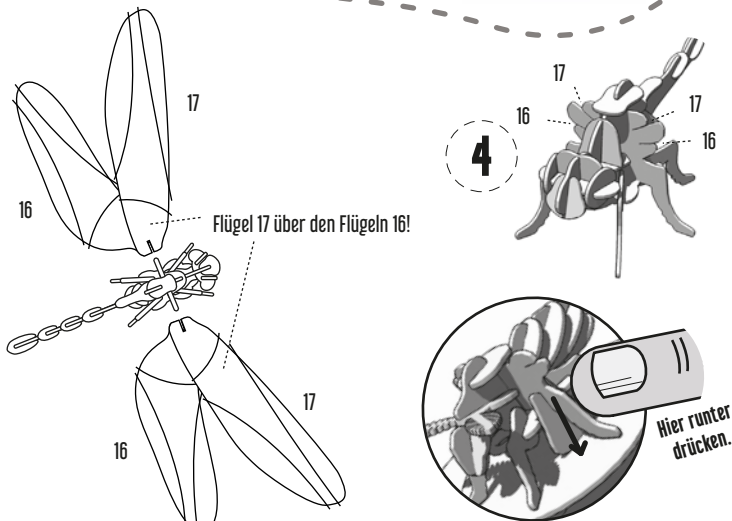


Saubere Hände in dieser Phase sind sehr praktisch für ein schönes Endergebnis.

3



4



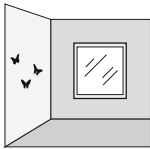
Flügel 17 über den Flügeln 16!

Hier runter drücken.



Verwenden Sie den Schreibtischständer / die Wandanzeige oder installieren Sie sie mit diesem Nagelloch direkt an der Wand.

Installieren Sie es in der Nähe eines Fensters, um den besten Metallreflekt zu erzielen.



Präsentationstipp:

Haben Sie Ihre Skulpturen fertiggestellt? An der Wand montieren, mit oder ohne die mitgelieferten Anzeigetafeln oder noch besser ... finden Sie einen Foto- / Spiegel- / Malrahmen und erstellen Sie Ihr eigenes einzigartiges Insekten-Display. Auf #assembli und unserer Website finden Sie einige Beispiele und Inspirationen.

Nr. 2



Insects.

Libelle Anisoptera

Gebrauchsanweisung Lesen Sie zuerst!

Wichtig! Die Teile aus Pappe und Papier sind zerbrechlich. Arbeiten Sie daher vorsichtig, drücken Sie die Teile nicht zusammen und drücken Sie sie nicht mit Gewalt, um das beste Ergebnis zu erzielen. Beginnen Sie mit dem Aufbau der Pappskelettrahmen. Die Abbildung führt Sie durch den Prozess.



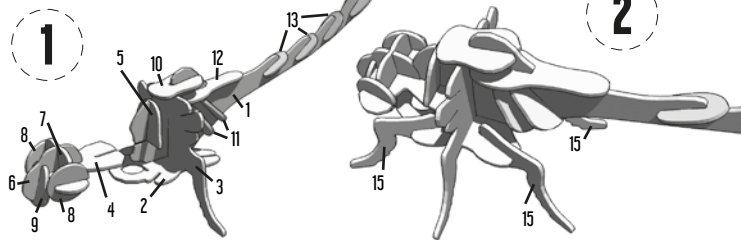
Weitere visuelle Informationen finden Sie in einigen Montagevideos auf unserer Website.



Hinweis für die Flügelteile aus Metallpapier: Biegen Sie sie nach dem Entfernen nur ein wenig, um das Teil leicht zu kräuseln und den gewünschten Effekt zu erzielen.

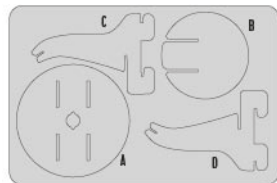


1

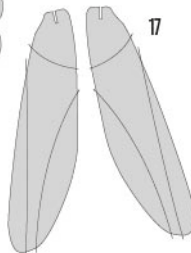
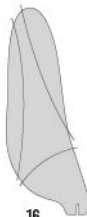


2

Andere in der Sammlung:

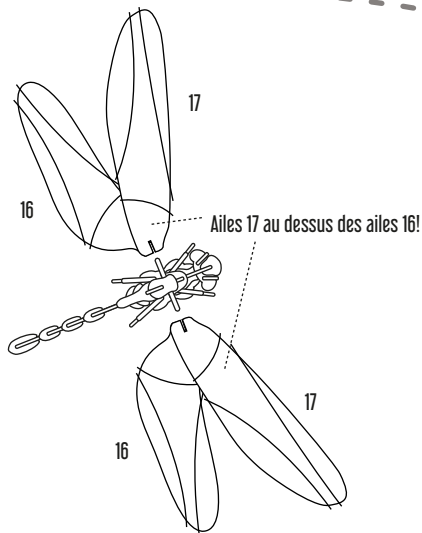
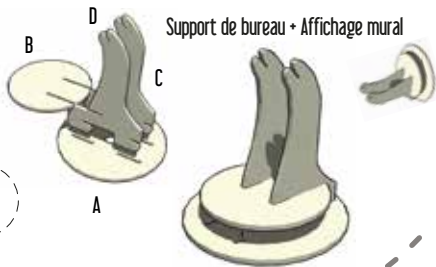


zusätzlich

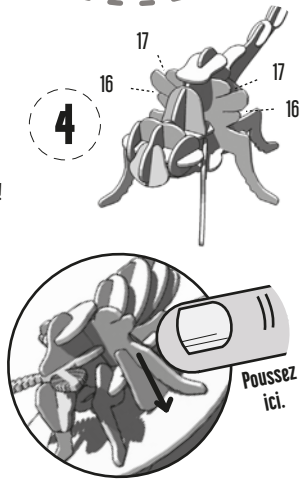


Des mains propres à ce stade seront très pratiques pour un joli résultat final.

3

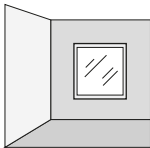


4



Utilisez le support de bureau / présentoir mural ou installez directement sur le mur en utilisant ce trou pour les clous.

Installez nos dôme fenêtre pour un meilleur effet métallique.



Conseil de présentation:

Avez-vous terminé vos sculptures? Montez sur le mur, avec ou sans les panneaux d'affichage inclus, ou encore mieux ... trouvez un cadre photo / miroir / peinture et créez votre propre affichage unique pour les insectes. Consultez #assembli et notre website pour découvrir quelques exemples et inspirations.

Nr. 2



Insects.

Libellule Anisoptera

Feuille d'instructions À lire en premier!

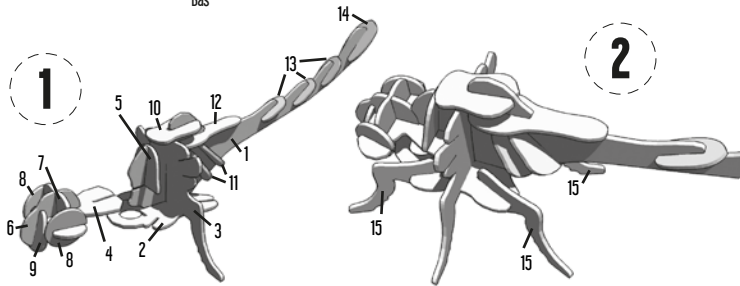
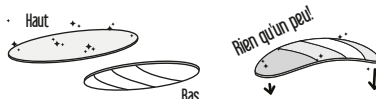
Important! Les pièces en carton et en papier sont fragiles, veuillez donc travailler soigneusement, ne pas presser ou forcer les pièces pour un meilleur résultat. Commencez par construire les cadres squelettes en carton. Suivez les étapes des illustrations.



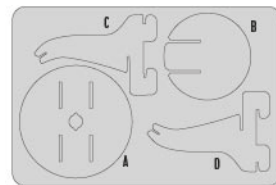
Consultez quelques vidéos d'assemblage sur notre website pour plus d'informations sur la vision.



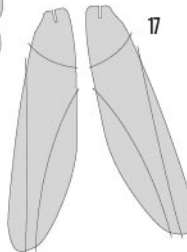
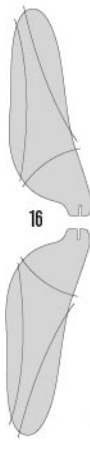
Remarque pour les parties d'aile en papier métallique: une fois retirées, pliez-les un peu pour recourber légèrement la pièce pour obtenir l'effet souhaité.



2



Additionalnel



Autres dans la collection:

